



StoVentec Trägerplatten Fassaden

Die vorgehängten hinterlüfteten
Fassadensysteme mit grenzenlosen
Möglichkeiten

StoVentec Trägerplatten Fassaden: Dahinter steckt mehr als Dämmung

Lüften Sie das Geheimnis

Wärmedämmung ist längst kein Modethema mehr. Die Energieressourcen nehmen weltweit ab, die Kosten für Heizwärme und Kühlung steigen, ökonomische wie ökologische Bauauflagen werden immer strenger. Sowohl Architekten als auch Investoren kennen die Problematik und setzen seit Jahren auf energieeffizientes Bauen.

Bei der Auswahl eines Fassadendämmsystems zählt für Sie das optimale Gleichgewicht von Wirtschaftlichkeit, Funktionalität und innovativem Design. Eine besonders leistungsfähige wie frei gestaltbare Variante bieten die vorgehängten hinterlüfteten StoVentec Trägerplatten Fassaden.

Großes schaffen – Großartiges erhalten

Ob Sanierung oder Neubau, diese Systeme können beides perfekt. Dank der besonderen bauphysikalischen Eigenschaften sind die fugenlos verarbeiteten Systeme die optimale Lösung für Alt- und Neubauten im gewerbli-

chen und repräsentativen Bereich. Bei der Sanierung von Altbauten erweisen sich die StoVentec Trägerplatten Fassaden oftmals als die einzige Möglichkeit, scheinbar aussichtslosen Fällen innerhalb kürzester Zeit ein neues Gesicht zu geben.

Wertstoff Altglas

Das Kernstück ist die Trägerplatte aus innovativem Blähglasgranulat, einem recycelten Altglas, dessen hervorragende Werkstoffeigenschaften – wie geringe thermische und hygrische Dehnung, Witterungsbeständigkeit, geringes Gewicht und ökologische Reinheit – Planer und Investoren weltweit überzeugt haben. Weit über 4 Mio. m² verbaute Referenzfläche in allen Klimazonen der Erde sprechen für sich.

Besser Dampf ablassen

Die hinterlüfteten Fassadensysteme bieten gerade bei erhöhtem Feuchtigkeitsaufkommen im Innenbereich, wie z. B. in Schwimmbädern, Molkeereien und Brauereien, entscheidende

Vorteile gegenüber herkömmlichen Dämmsystemen. Zwischen Dämmschicht und Putzträgerplatte befindet sich ein Hohlraum. Dort kann eine permanente Luftzirkulation stattfinden, was den Abtransport von Feuchtigkeit erheblich verbessert. Das Mauerwerk trocknet großflächig schneller aus, Wand und Dämmplatte bleiben nachhaltig geschützt und funktionsfähig. Risse und Putzschäden werden verhindert.

Flexibel auf allen Untergründen

Für jeden noch so schadhafte Untergrund gibt es eine Lösung: Die anpassungsfähige Edelstahl-/Aluminium-Unterkonstruktion von Sto erlaubt einen variablen Abstand zwischen Rohbauwand und Putzträgerplatte. Das gleicht Unebenheiten aus und sorgt selbst bei extremen Unregelmäßigkeiten für absolut lotrechte Flächen. Auch bei feuchten, rissigen Wänden oder instabilem Altputz sind Befestigungsprobleme nahezu ausgeschlossen.



Omniworld, NL-Almere
Zwarts & Jansma Architecten,
NL-Amsterdam
StoVentec C (mit Keramik)

Ökonomische Argumente

Wirtschaftliche Aspekte sind keine Nebensächlichlichkeit.

Die StoVentec Trägerplatten Fassaden sind:

- besonders langlebig, da witterungsbeständig und stoßfest.
- ohne langwierige, teure Vorbehandlungen des Untergrundes einsetzbar.
- durch die einfache Montage zeit- und kostensparend.

Die Trägerplatte aus recyceltem Glas hat sich durch hervorragende Werkstoffeigenschaften weltweit bewährt.



Bürogebäude Drienerbeek, NL-Enschede
Architekt: I/AA Architekten & Ingenieures, NL-Enschede
Systeme: StoVentec R (mit Putz) und StoVentec S (mit Naturwerkstein)

Darüber hinaus: Viel Raum für Gestaltung

Bleiben Sie offen für Neues

Optimale Dämmeigenschaften und maximale Systemsicherheit sind die Voraussetzungen für ein hervorragendes vorgehängtes hinterlüftetes Fassadensystem. Auf dieses Fundament bauen auch die StoVentec Trägerplatten Fassaden. Doch Architektur ist mehr als ein Mittel zum Zweck. Bereits seit einigen Jahren nimmt die Ästhetik am Bau eine zunehmend zentrale Rolle ein. Sowohl auf Architekten- wie auch auf Investorensseite wächst das Bedürfnis nach einzigartigem Design – nach der perfekten Integration von Form und Funktion. Hier eröffnen die Systeme neue Freiräume für Kreativität und Experimentierfreudigkeit.

Alles ist möglich

Moderne Architektur wäre ohne die flexible Gestaltung von Fassaden nicht denkbar. Die StoVentec Trägerplatten Fassaden eröffnen neue kreative Spielräume für jeden Geschmack und jeden Gebäudetyp. Aufgrund der außergewöhnlichen Eigenschaften der Trägerplatte ist sie zur Aufnahme unterschiedlichster Oberflächenbeschichtungen geeignet. Die Trägerplatte bildet außerdem einen ausgezeichneten Haftgrund für sämtliche StoDeco Profile und Bossen sowie zementfreie oder mineralische Putze in zahlreichen Strukturen und Korngrößen – je nach Produkt in allen 800 Farbtönen des StoColor Systems und darüber hinaus. Auch Glasmosaik (StoVentec M), Naturwerkstein (StoVentec S), Glas (StoVentec G) sowie Klinkerriemchen und Keramik (StoVentec C) können direkt auf der Baustelle aufgebracht werden.

Aus einem Guss

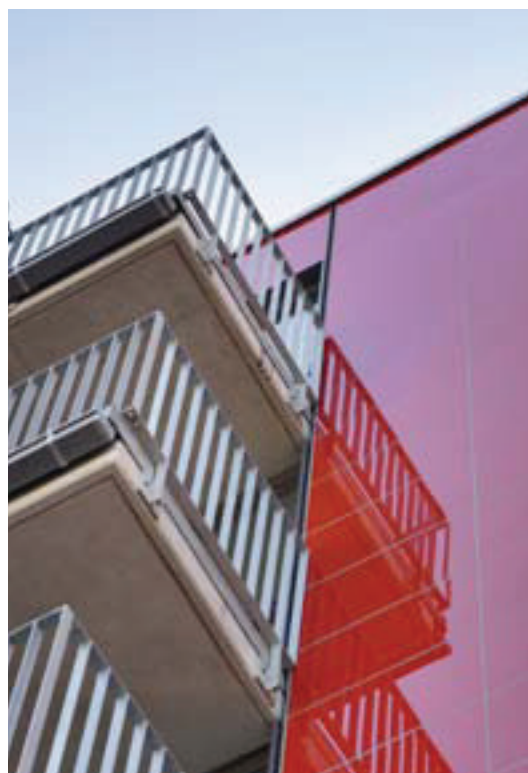
Der niedrige Ausdehnungskoeffizient des Blähglases und der geringe E-Modul der Trägerplatte sorgen dafür, dass bei Temperaturänderungen nur sehr kleine Kräfte in den Plattenstößen entstehen. Dies minimiert die Gefahr von Rissbildung. Erst dadurch werden große fugenlose Fassadenflächen sicher realisierbar.

Rundum formbar

Schwungvolle Dynamik durch fugenlose, gebogene Flächen: Die Trägerplatte bleibt nicht nur unter größter Belastung beweglich genug, um Stöße abzufedern, sondern ist so formbar, dass sie sogar gekrümmte Flächen perfekt bekleiden kann.

Black is beautiful

Ein weiterer gestalterischer Vorteil der StoVentec Trägerplatten Fassaden liegt in der Verwendungsmöglichkeit von nahezu allen Farben. Je dunkler die Fassade, desto höher die thermische Belastung. Im Falle von StoVentec gibt es keine Begrenzung des Hellbezugswertes. Das heißt, auch extreme Klimabedingungen können diesen Systemen keinen Schaden zufügen.



oben:
Hotel Messerschmitt, D-Bamberg
Architekturbüro: Seemüller, D-Bamberg
Systeme: StoVentec R (mit Putz) und
StoVentec C (mit Keramik)

rechts:
Wohn- und Geschäftshaus, D Bad Homburg,
GHP Architekten, D Oberursel,
System: StoVentec G (mit Glas)



Wohnanlage Scylla 2, S-Malmö
 Architekturbüro: White arkitekter AB, S-Malmö
 System: StoVentec R (mit Putz)

Die Vorteile auf einen Blick

Gestaltungsfreiheit:

- Große Oberflächenvielfalt
- Als Deckenuntersicht im Außenbereich bauaufsichtlich zugelassen
- Auch für sehr dunkle Farbtöne geeignet (keine Begrenzung des Hellbezugswertes)
- Geeignet für gekrümmte Flächen

Besonderheiten:

- Optimale Bauphysik durch Hinterlüftung
- Abtransport von Feuchtigkeit durch Luftzirkulation
- Ideal für problematische Untergründe: Ausgleich selbst von großen Unebenheiten
- Erhöhter Schallschutz (Verbesserung des bewerteten Schalldämmmaßes bis 10 dB)
- Fugenlose Verarbeitung bis maximal 25 m Kantenlänge
- Als nichtbrennbares System ausführbar

Systemsicherheit:

- Bewährtes System, bauaufsichtlich zugelassen
- Beständig gegen Wind, Wetter und Frost
- Geringes Rissrisiko
- Stoß- und schlagfest, dabei formbar
- Sehr gute Wasserdampfdiffusion

Einfache Handhabung:

- Handliches Format bei geringem Gewicht
- Einfache Montage, leicht zu bearbeiten
- Problemlose Kombination mit anderen Fassadendämmsystemen

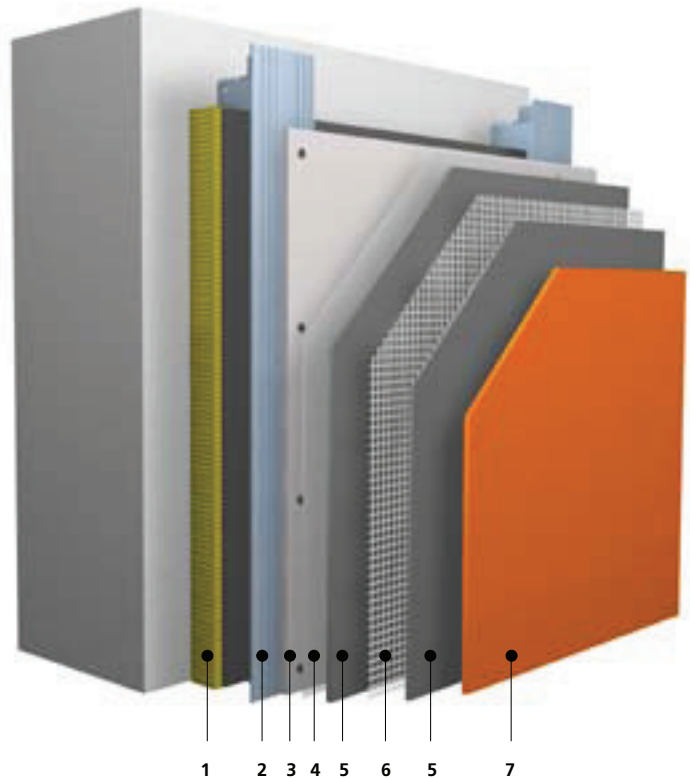
In bester Gesellschaft

Die Systeme im Überblick

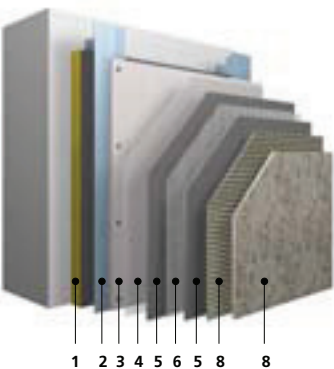
Wer herausragende Fassaden schaffen möchte, braucht eine optimale Basis, auf die man sich auch in Zukunft verlassen kann. Die StoVentec Trägerplatten Fassaden sind mehr als Fassade. Zwar bekleiden sie Wände und Decken nach allen Regeln der Kunst, doch der Blick hinter die Kulissen zeigt, dass wahre Schönheit auch am Bau von innen kommt. Ohne das hoch entwickelte, bis ins Detail durchdachte Miteinander und Ineinander der einzelnen Systemkomponenten wäre ein noch so überragendes Äußeres nicht lange von Bestand.

Eine ansprechende Fassade beeindruckt nur auf den ersten Blick. Wer in Neubauten oder Sanierung investiert, schaut jedoch tiefer und verlässt sich nicht ausschließlich auf eine makellose Oberfläche. Sto setzt auch auf den zweiten Blick. Denn der bedeutet Sicherheit. Sicherheit bedeutet Langlebigkeit. Und Langlebigkeit bedeutet Wertschöpfung.

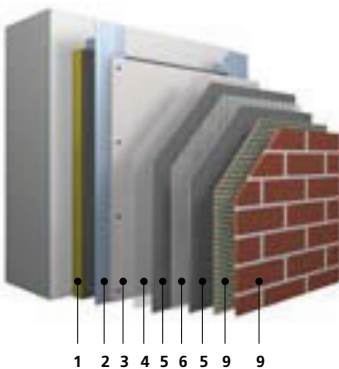
StoVentec R
(Schlussbeschichtung: Putz)



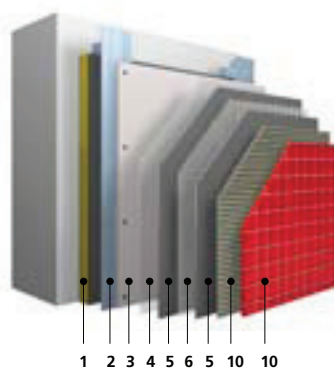
StoVentec S
(Schlussbeschichtung: Naturwerkstein)



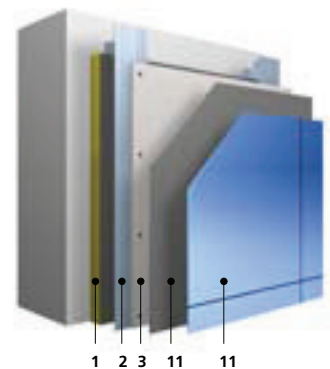
StoVentec C
(Schlussbeschichtung: Klinkerriemchen/Keramik)



StoVentec M
(Schlussbeschichtung: Glasmosaik)



StoVentec G
(Schlussbeschichtung: Glas)





- 1 Dämmung:**
 Sto-Steinwolleplatte
 VHF Wärmedämmplatte aus Mineralwolle nach DIN4108-10, Typ WAB, nichtbrennbar. Dicke variabel: je nach Wärmedämm-anforderungen
- 2 Unterkonstruktion:**
 Unterkonstruktion aus Holz oder Edelstahl/Aluminium zur Befestigung der Putzträgerplatten. Wird mit allgemein bauaufsichtlich zugelassenen Dübeln im Untergrund verankert
- 3 Trägerplatte:**
 StoVentec Trägerplatte/StoVentec Trägerplatte A
 Trägerplatte aus recyceltem Glas (Blähglasgranulat), beidseitig gewebearmiert, 12 mm dick, Format 1,20 x 0,80 m und 1,20 x 2,40 m; geringes Gewicht (ca. 6 kg/m²), frostbeständig, im System schwerentflammbar B1 nach DIN 4102 bzw. nichtbrennbar A2-s1, d0 nach DIN EN 13162
- 4 Grundierung:**
 Sto-Putzgrund
 Gefüllter, organischer Voranstrich. Haftvermittelnd, saugfähigkeitsregulierend. Wird ein organischer Unterputz eingesetzt, kann auf die Grundierung verzichtet werden.
- 5 Unterputz:**
 Sto-Armierungsputz
 Organische, verarbeitungsfertige Klebe- und Armierungsmasse. Hoch dehnfähig, rissicher, hohe Widerstandsfähigkeit gegen mechanische Belastungen.
 Die Alternative: StoLevell Uni
 Bei mineralischen Beschichtungen wie mineralischer Putz, Glasmosaik, Naturwerkstein, Klinkerriemchen und Keramik
- 6 Bewehrung/Armierung:**
 Sto-Glasfasergewebe
 Alkalibeständiges Armierungsgewebe, verschiebefest mit optimierter Kraftaufnahme.
 Die Alternative: Sto-Abschirmgewebe
 AES Abschirm- und Armierungsgewebe zum Schutz vor Elektro-Smog. Abschirmung von über 99 % der hochfrequenten elektromagnetischen Strahlung. Dämpfung von niederfrequenten Feldern
- 7 Schlussbeschichtung StoVentec R:**
 Organische, siliconharzgebundene und mineralische Oberputze, Oberputze mit Lotus-Effect®; tönbar nach StoColor System
- 8 Schlussbeschichtung StoVentec S:**
 Sto-Natursteinfliesen, verklebt mit StoColl KM und verfugt mit StoColl FM-S (Schlänmfuge) oder StoColl FM-K (Klinkerfuge)
- 9 Schlussbeschichtung StoVentec C:**
 StoSilt Cera Klinkerriemchen, verklebt mit StoColl KM und verfugt mit StoColl FM-S (Schlänmfuge) oder StoColl FM-K (Klinkerfuge)
 Die Alternative: Keramik nach individueller Freigabe
- 10 Schlussbeschichtung StoVentec M:**
 Sto-Glass Mosaic (Glasmosaik-Fliesen), verklebt mit StoColl KM und verfugt mit StoColl FM-S (Schlänmfuge)
- 11 Schlussbeschichtung StoVentec G:**
 Individuell gestaltete Glasflächen durch rückseitige Emaillierung z. B. nach RAL oder mit individuellen Motiven (Siebdruck), Formate bis 1 m², verklebt mit StoVerotec Spezialkleber und verfugt mit Fugendichtstoff

StoVentec Trägerplatten Fassaden

Vorgehängte hinterlüftete Fassadensysteme

Anwendung	<ul style="list-style-type: none"> • Alt- und Neubau • Auf allen tragfähigen Wandbildnern: Mauerwerk (Beton, Kalksandstein, Ziegel, Porenbeton), Schichtmauerwerk, Plattenbau • Auf Außenwänden in Holzbauart • Als Unterdecke im Außenbereich
Eigenschaften	<ul style="list-style-type: none"> • Ausgleich von Unebenheiten durch flexible Unterkonstruktion • Geringes Rissrisiko • Schalldämmmaßverbesserung bis 10 dB • Mechanisch belastbar • Hoch wärmedämmend • Wetterbeständig • Schwerentflammbar B1 nach DIN 4102 bzw. nichtbrennbar A2-s1, d0 nach DIN EN 13162 • Frostbeständig nach DIN 52104
Optik	<p>StoVentec R (R=Render)</p> <ul style="list-style-type: none"> • Organische, Siliconharz- und mineralische Putze • Tönbar nach StoColor System • Keine Begrenzung des Hellbezugswertes bei organischem Aufbau • Kombinierbar mit StoDeco Fassadenprofilen und StoDeco Bossen <p>StoVentec S (S=Stone)</p> <ul style="list-style-type: none"> • Naturwerksteinfliesen <p>StoVentec C (C=Ceramic)</p> <ul style="list-style-type: none"> • StoSilt Cera Klinkerriemchen • Keramik <p>StoVentec M (M=Mosaik)</p> <ul style="list-style-type: none"> • Glasmosaik <p>StoVentec G (G=Glass)</p> <ul style="list-style-type: none"> • Oberfläche aus Einscheibensicherheitsglas • Resistente, glatte Oberfläche – geringe Unterhaltskosten bzgl. Reinigung • Nicht sichtbare Befestigung • Hochwertige Optik • Glänzende Oberflächen mit Tiefenwirkung • Hohe Farbtonvielfalt – RAL-Farbtöne, Siebdruck, Logos etc. • Keine Begrenzung des Hellbezugswertes <p>• Alle Systeme kombinierbar mit StoDeco Fassadenprofilen und StoDeco Bossen</p>
Verarbeitung	<ul style="list-style-type: none"> • Zementfreie und verarbeitungsfertige Systemkomponenten einsetzbar • Rationelle Verarbeitung durch Einsatz von StoSilo Technik sowie Baustellenlogistik • Schnelle Montage
Zulassung	<ul style="list-style-type: none"> • Z-33.2-394 Allgemeine bauaufsichtliche Zulassung mit Putzoberfläche • Z-33.2-776 Allgemeine bauaufsichtliche Zulassung mit Glasmosaik, Keramik oder Naturwerkstein

Hauptsitz

Sto AG

Ehrenbachstraße 1
79780 Stühlingen
Telefon 07744 57-0
Telefax 07744 57-2178

Infoservice

Telefon 07744 57-1010
Telefax 07744 57-2010
infoservice@stoeu.com
www.sto.de



Qualitätsmanagementsystem
Sto AG, DIN EN ISO 9001, Reg.-Nr. 3651
Umweltmanagementsystem
Sto AG, DIN EN ISO 14001, Reg.-Nr. 3651
Standorte Stühlingen, Donaueschingen,
Tollwitz, Rüsselshelm, Kriftel

Tochtergesellschaft Deutschland

StoVerotec GmbH

Hanns-Martin-Schleyer-Straße 1
89415 Lauingen/Donau
Telefon 09072 990-126
Telefax 09072 990-160
infoservice.stoverotec@stoeu.com
www.stoverotec.de

Technische Informationen

erhalten Sie unter:
Telefon 09072 990-0

Vertriebsregionen Deutschland

Sto AG

Vertriebsregion

Baden-Württemberg

August-Fischbach-Straße 4
78166 Donaueschingen
Telefon 0771 804-222
Telefax 0771 804-206
VR.BW.de@stoeu.com

Sto AG

Vertriebsregion Bayern

Magazinstraße 83
90763 Fürth
Telefon 0911 76201-21
Telefax 0911 76201-48
VR.Bayern.de@stoeu.com

Sto AG

Vertriebsregion Mitte

Ullsteinstraße 98–106
12109 Berlin-Tempelhof
Telefon 030 707937-100
Telefax 030 707937-130
VR.Mitte.de@stoeu.com

Sto AG

Vertriebsregion Nord

Am Knick 22-26
22113 Oststeinbek
Telefon 040 713747-100
Telefax 040 713747-120
VR.Nord.de@stoeu.com

Sto AG

Vertriebsregion

Nordrhein-Westfalen

Marconistraße 12–14
50769 Köln-Feldkassel
Telefon 0221 70925-123
Telefax 0221 70925-148
VR.NRW.de@stoeu.com

Sto AG

Vertriebsregion Rhein-Main

Gutenbergstraße 6
65830 Kriftel
Telefon 06192 401-411
Telefax 07744 57-2995
VR.RheinMain.de@stoeu.com

Die komplette Übersicht unserer über 90 Sto-VerkaufsCenter finden Sie im Internet unter **www.sto.de**