



Sto AG | Fassade

StoVerotec Complete Außenwandsystem im Holzbau

StoVerotec Complete. Fassade mit System

Bei StoVerotec Complete verbinden sich seit vielen Jahren bewährte Elemente, nämlich die Sto Prefa-Putzträgerplatte und die hochwertigen Putze der Sto AG zu einem perfekten Außenwandsystem für den modernen Holzbau. Ob in der Vorfertigung oder der Vorortmontage: die schnellere Bauweise sichert Termine, die Qualität sichert die Gewährleistung und eine systematische Lösung überzeugt Verarbeiter, Planer und Bauherren.

Komplettsystem mit Garantie

Nicht ohne Grund liegen die Beschichtungssysteme der Sto AG an erster Stelle. Denn sie zeichnen sich aus durch höchste Qualität, ausgezeichnete Verarbeitungsfreundlichkeit und dauerhafte Funktionalität. Dabei gehen Sto-Putze und die Sto Prefa-Putzträgerplatte eine besonders gute Verbindung ein, weil Putz und Oberfläche der Platte optimal zueinander passen.



StoVerotec Complete – dauerhaft, wirtschaftlich, gewährleistungssicher

- Trägerplatte und Putz perfekt aufeinander abgestimmt
- ökologisches Bauelement, ideal im Holzrahmenbau
- perfektes Diffusionsverhalten
- geschosshohes Plattenformat von 2,60 m
- beidseitige Laminierung verhindert Abplatzungen
- mit nur ca. 12,0 kg/m² Gesamtgewicht ausgesprochen leicht
- ausgezeichnete Luftschalldämmung
- fugenlose Oberfläche
- besonders hohe Elastizität
- schlagstabil und widerstandsfähig
- einfacher Transport, einfaches Handling
- Kostensenkung durch Zeitersparnis
- beste Gewährleistungssicherheit
- zugelassen als hinterlüftete Außenwandbekleidung und als aussteifende Scheibe

StoVerotec Complete ist also das Fassadensystem, mit dem eine technisch wie ökologisch einwandfreie Bauleistung auf höchstem Sicherheitsniveau entsteht!



Bauphysik

StoVerotec Complete bietet als vorgehängte und hinterlüftete Fassade hervorragenden, dauerhaften Witterungsschutz für den modernen Holzbau. Auch die Anwendung in Form der direkten Beplankung ist möglich.

Es können Konstruktionen gewählt werden, die nach DIN 68800 Teil 2 in die Gefahrenklasse 0 eingeordnet werden. Auf chemischen Holzschutz kann völlig verzichtet werden. Die bauphysikalische Berechnung des Wandaufbaus ist jedoch unerlässlich.

Minimale Dehnungskräfte, maximale Sicherheit

Anders als starre Platten kann die Sto Prefa-Putzträgerplatte durch ihre Elastizität Verformungen aus Feuchte und Temperaturdehnungen in sich aufnehmen. So werden die Kräfte über die Befestigungspunkte hinaus kaum wirksam.

Durch die ausgezeichnete Haftung der Sto Putze auf der Sto Prefa-Putzträgerplatte bildet sich eine optimale Einheit, ein sicheres System.

Wind und Wetter

Eine StoVerotec Complete Fassade trotzt buchstäblich jedem Wetter. Weder Hitze, Regen noch schärfster Frost beeinträchtigen das System. Denn der Wetterschutz kommt von Sto:

Stolit und StoSilco sind in der Praxis bewährte, ausgezeichnete Putze mit äußerst geringer Wasseraufnahme und hoher Diffusionsfähigkeit. So entsteht ein Fassadenelement mit vortrefflichen Merkmalen für den Holzrahmenbau. Gemäß Zulassung ist so ein ausreichender Wetterschutz gegeben.



Lotusan. Schmutz perlt mit dem Regen ab

Mit Lotusan gestrichene Fassaden bleiben trocken und schön. Dies beruht auf einer Erfindung der Natur, dem *Lotus-Effekt*[®] nämlich. Wie das Lotusblatt besitzt Lotusan eine hoch wasserabweisende Oberfläche mit spezieller Mikrostruktur, die die Kontaktfläche für Wasser und Schmutz extrem verringert. Schmutzpartikel können nicht anhaften und werden von den abperlenden Regentropfen einfach mitgerissen. So bleibt die Fassade schön und trocken. Algen und Pilzen wird auf natürliche Weise eine wichtige Lebensgrundlage entzogen.



Lotusan – Natürlich vom Feinsten.

- Sehr hohe Wasser- und Schmutzabweisung sofort nach dem Austrocknen der Beschichtung
- Geringe Verschmutzungsneigung, hoher Selbstreinigungseffekt
- Idealer Schutz, vor allem auch für die besonders belasteten Wetterseiten
- Gute Durchlässigkeit für Wasserdampf und CO₂
- Hervorragende Witterungs- und Kreidungsbeständigkeit
- UV-stabil
- Leichte Verarbeitung ohne Ansätze
- Mineralische, besonders matte Oberfläche
- Weiß und getönt in vielen Farbtönen des StoColor Systems
- Deutsches Gebrauchsmuster, Patent angemeldet



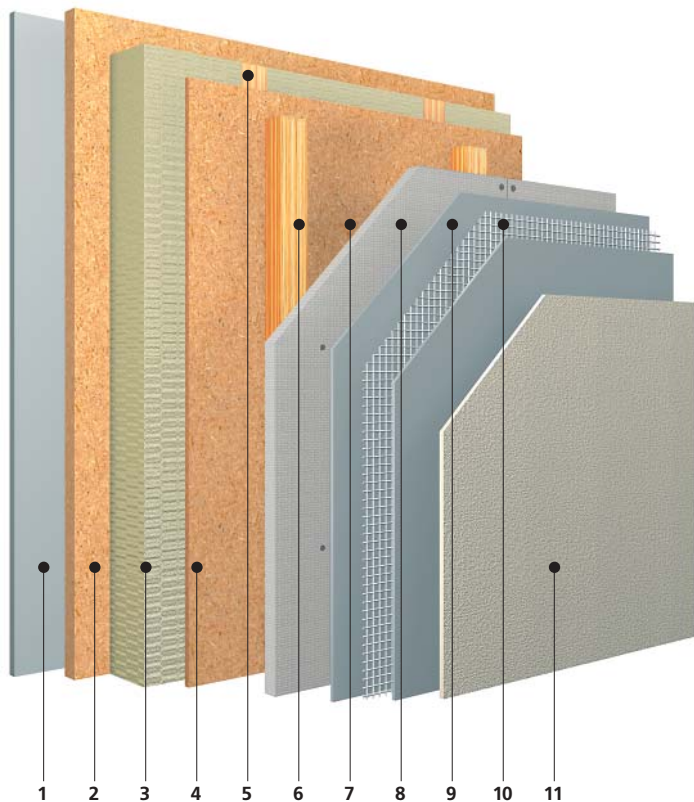
Wirksamer Schutz vor Elektro-Smog

Die zunehmende Belastung unserer Umwelt durch nieder- und hochfrequente Strahlung und elektromagnetische Felder stellt ein zunehmendes Gefährdungspotential dar. Mit dem Sto-Abschirmgewebe AES lässt sich diese Strahlung zu rund 99 % abschirmen.

Sto-Abschirmgewebe AES ist ein schiebefestes, dimensionsstabiles Glasseidengewebe mit eingewobenen Metallfäden und ableitfähiger Spezialbeschichtung. Durch seine hohe Zugfestigkeit übernimmt AES gleichzeitig die Funktion eines Armierungsgewebes. Für die Einarbeitung im Sto Armierungsputz sind jedoch erweiterte Kriterien wie beispielsweise Überlappung und gesicherte Erdung des Strahlenschutzgewebes zu beachten. (siehe auch Informationsbroschüre Sto-Abschirmgewebe AES)



Technische Daten und Systemaufbau



- 1 Gipskartonplatte o.ä.
- 2 OSB o.ä.
- 3 Dämmstoff
- 4 Holzfaserplatte o.ä.
- 5 Holzständer
- 6 Traglattung
- 7 Hinterlüftungsebene
- 8 Sto Prefa-Putzträgerplatte
- 9 Sto-Armierungsputz 2-3mm
- 10 Sto-Glasfasergewebe
- 11 StoSilco / Stolit

Prüfungen und Zulassungen*

- Allgemeine bauaufsichtliche Zulassungen durch DIBt Berlin
- Z-9.1-521 Wände in Holztafelbauart mit Beplankung aus Putzträgerplatten „Verotec-Prefa“*
- Z-33.2-601 StoVentec Fassadensystem mit Klammerbefestigung der StoVerotec Prefa-Trägerplatte auf einer Holzunterkonstruktion
- Rauchgase toxisch unbedenklich, Prüfbericht 08/98
- Prüfbericht „Harter und weicher Stoß“ nach ETB-Richtlinie,
- Luftschalldämmung nach DIN 52210

* Die Sto Prefa-Putzträgerplatte wird durch die StoVerotec GmbH gefertigt, unter deren Namen die Zulassung erlangt wurde.

Systeminformationen / Technische Daten Sto Prefa-Putzträgerplatte

Format	1250 x 2600 mm
Dicke	12 mm
Spezifisches Gewicht	480-520 kg/m ³
Biegezugfestigkeit nach DIN EN 310	6-7 N/mm ²
Biege-E-Modul nach DIN EN 310	1200-1400 N/mm ²
Temperaturausdehnungskoeffizient	8 x 10 ⁻⁶ m/m-K
Temperaturbeständigkeit	180 °C Dauerlast 250 °C kurzzeitig
Diffusionswiderstandszahl μ nach DIN EN ISO 7783 T2	14
Frostbeständigkeit	nach DIN 52104
Quellverhalten bei Lagerung in Luft 23 °C, 98 % relativer Feuchte in Wasser 23 °C	0,4 mm/m 0,4 mm/m
Wärmeleitfähigkeit I	0,09 W/m-K

**Hauptsitz****Sto AG**

Ehrenbachstraße 1
 D-79780 Stühlingen
 Telefon +49 7744 57-0
 Telefax +49 7744 57-2178
 infoservice@stoeu.com
 www.sto.de



Qualitätsmanagementsystem
 Sto AG, DIN EN ISO 9001, Reg.-Nr. 3651
Umweltmanagementsystem
 Sto AG, DIN EN ISO 14001, Reg.-Nr. 3651
 Standorte Stühlingen, Donaueschingen,
 Tollwitz

Tochtergesellschaft Deutschland**StoVerotec GmbH**

Hanns-Martin-Schleyer-Straße 1
 D-89145 Lauingen/Donau
 Telefon 09072 990-0
 Telefax 09072 990-117
 infoservice.stoverotec@stoeu.com
 www.stoverotec.de

Technische Informationen

erhalten Sie unter:
 Telefon 09072 990-0
 infoservice.stoverotec@stoeu.com

Niederlassungen Deutschland**Berlin**

Ullsteinstraße 98–106
 D-12109 Berlin-Tempelhof
 Telefon 030 70 7937-0
 Telefax 030 70 7937-166
 nl.berlin.de@stoeu.com

Donaueschingen

August-Fischbach-Straße 4
 D-78166 Donaueschingen
 Telefon 0771 804-222
 Telefax 0771 804-206
 nl.donauesch.de@stoeu.com

Frankfurt

Gutenbergstraße 6
 D-65830 Kriftel
 Telefon 06192 401-0
 Telefax 06192 401-298
 nl.frankfurt.de@stoeu.com

Gelsenkirchen

Alfred-Zingler-Straße 36
 D-45881 Gelsenkirchen
 Telefon 0209 80007-10
 Telefax 0209 80007-49
 nl.gelsenkirchen.de@stoeu.com

Hamburg

Am Knick 22–26
 D-22113 Oststeinbek
 Telefon 040 713747-0
 Telefax 040 713747-21
 nl.hamburg.de@stoeu.com

Hannover

Frankenring 19
 D-30855 Langenhagen
 Telefon 0511 41093-10
 Telefax 0511 41093-20
 nl.hannover.de@stoeu.com

Köln

Marconistraße 12–14
 D-50769 Köln-Feldkassel
 Telefon 0221 70925-0
 Telefax 0221 70925-22
 nl.koeln.de@stoeu.com

Leipzig

Handelsstraße 1
 D-04420 Markranstädt/
 Frankenheim
 Telefon 0341 944 00-30
 Telefax 0341 944 00-10
 nl.leipzig.de@stoeu.com

München

Wiesenweg 4a
 D-85716 Unterschleißheim-Lohhof
 Telefon 089 321795-0
 Telefax 089 321795-40
 nl.muenchen.de@stoeu.com

Nürnberg

Magazinstraße 83
 D-90763 Fürth
 Telefon 0911 76201-10
 Telefax 0911 76 201-49
 nl.nuernberg.de@stoeu.com

Rostock

Mühlenweg 18
 D-18198 Stäbelow
 Telefon 038207 657-10
 Telefax 038207 657-20
 nl.rostock.de@stoeu.com

Stuttgart

An der Bracke 1–3
 D-71706 Markgröningen
 Telefon 07145 204-10
 Telefax 07145 204-43
 nl.stuttgart.de@stoeu.com